

短线鸡蛋波段思路操作

本周要点

目前各大养殖户库存压力大，抵触低价心理渐强，但市场需求仍不佳，预计短期内鸡蛋价格或将以震荡调整为主，涨幅空间有限。主产区山东鸡蛋均价 6.24 元/公斤；河北鸡蛋均价 5.98 元/公斤；主销区广东鸡蛋均价 7.03 元/公斤；北京鸡蛋均价 6.22 元/公斤。

鸡蛋 1809 合约呈现回落的态势，目前期价回落至半年线附近。周线收出 2.41% 的中阴线，期价回落至布林中轨附近位置。现货方面，本周鸡蛋价格小幅回落格局。7 月 6 日中美双方互相正式加征关税，中美贸易战正式打响，从侧面也支撑鸡蛋走强。预计短期鸡蛋价格偏强震荡为主，建议短线波段思路操作。



Bigger mind, Bigger future™

智慧创造未来

南华期货研究所

徐 明 0451-82331166

xuming@nawaa.com

投资咨询证书：Z0000399

1 鸡蛋行情分析

1.1 期货走势分析

鸡蛋 1809 合约呈现回落的态势，目前期价回落至半年线附近。周线收出 2.41% 的中阴线，期价回落至布林中轨附近位置。现货方面，本周鸡蛋价格小幅回落格局。7 月 6 日中美双方互相正式加征关税，中美贸易战正式打响，从侧面也支撑鸡蛋走强。预计短期鸡蛋价格偏强震荡为主，建议短线波段思路操作。

1.2 鸡蛋现货分析

目前各大养殖户库存压力大，抵触低价心理渐强，但市场需求仍不佳，预计短期内鸡蛋价格或将以震荡调整为主，涨幅空间有限。主产区山东鸡蛋均价 6.24 元/公斤；河北鸡蛋均价 5.98 元/公斤；主销区广东鸡蛋均价 7.03 元/公斤；北京鸡蛋均价 6.22 元/公斤。

1.3 鸡苗价格走势分析

白羽肉毛鸡价格涨跌互现。当前毛鸡出栏量偏低，屠宰场为保证开工率，提升收购毛鸡价格，但屠宰厂仍然亏损，鸡肉产品销售情况一般，预计短期内毛鸡价格或将以持续震荡调整为主。山东地区白羽肉毛鸡均价 8.21 元/公斤。辽宁白羽肉毛鸡均价 8.27 元/公斤；江苏白羽肉毛鸡价格 8.61 元/公斤。

白羽肉鸡苗价格继续下跌。目前鸡苗产量有所增加，部分死去养殖受限，种鸡厂鸡苗安排计划持续放缓，鸡苗价格持续下滑，预计短期内鸡苗价格或将持续下滑。山东白羽肉鸡苗均价 1.37 元/羽；河南地区白羽肉鸡苗均价 1.29 元/羽。

1.4 淘汰鸡价格走势分析

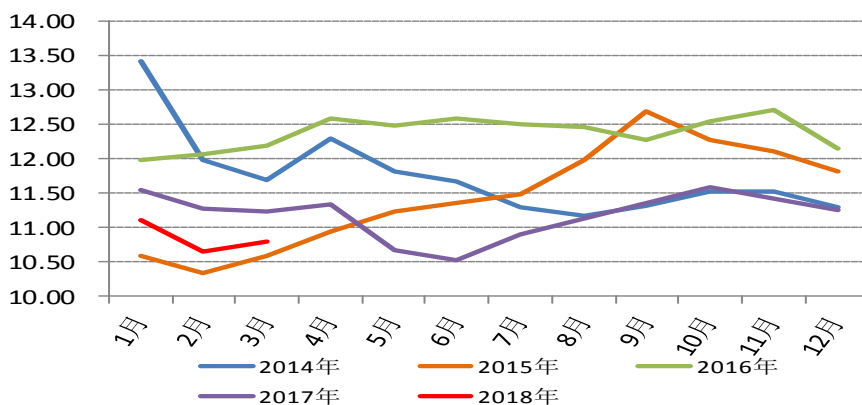
淘汰蛋毛鸡价格持稳。下半年老鸡淘汰数目有限，养殖户短期内淘汰心理不强，预计近期淘鸡价格小幅震荡调整，后期有反弹的可能。山东地区淘汰蛋毛鸡均价 7.20 元/公斤；江苏地区淘汰蛋毛鸡均价 7.35 元/公斤；辽宁地区淘汰蛋毛鸡均价 7.40 元/公斤。

图 1：鸡蛋期现价差（单位：元/500kg）



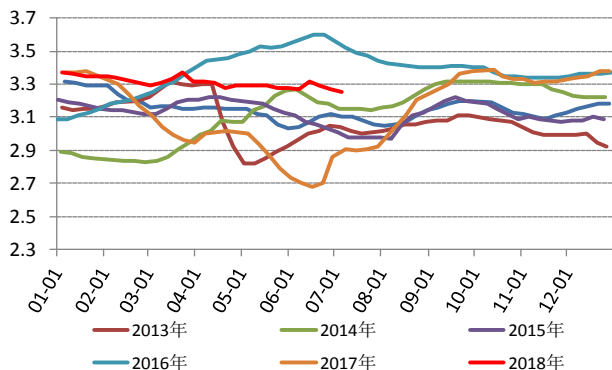
资料来源：WIND 南华研究

图 2：产蛋鸡存栏量（单位：亿只）



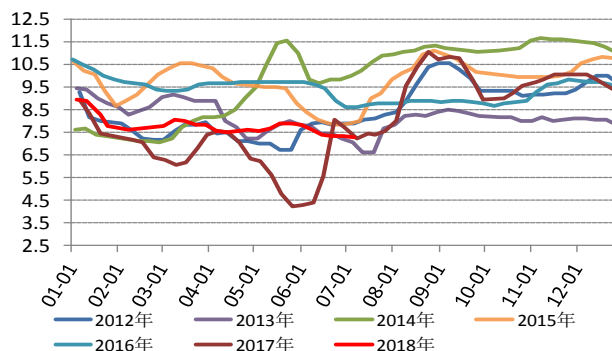
资料来源：WIND 南华研究

图 3：蛋鸡苗价格（单位：元/羽）



资料来源：WIND 南华研究

图 4：淘汰鸡价格（单位：元/斤）



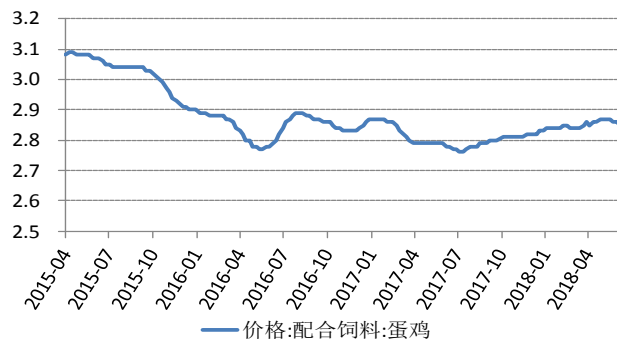
资料来源：WIND 南华研究

图 5：豆粕、玉米的价格（单位：元/吨）



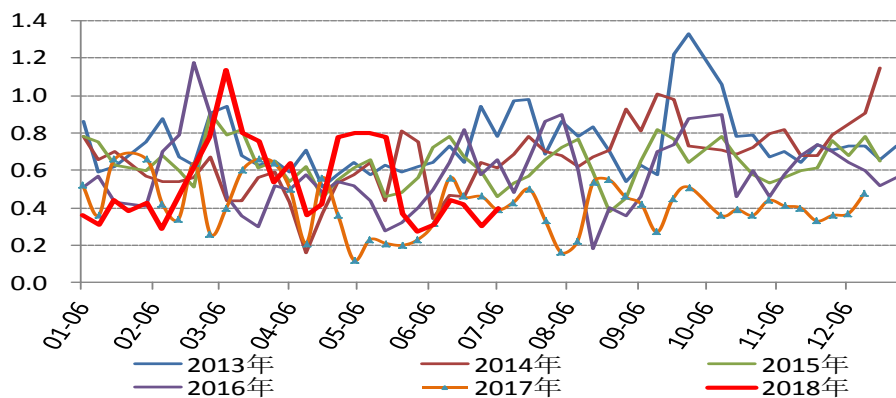
资料来源：WIND 南华研究

图 6：蛋鸡配合饲料的价格（单位：元/斤）



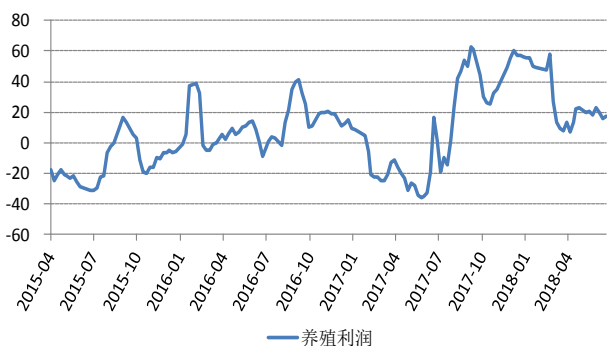
资料来源：WIND 南华研究

图7 鸡蛋流通价差（单位：元/公斤）



资料来源：wind &南华研究

图8：蛋鸡养殖利润（单位：元/羽）



资料来源：WIND 南华研究

图9：鸡蛋成本预估价（单位：元/斤）



资料来源：WIND 南华研究

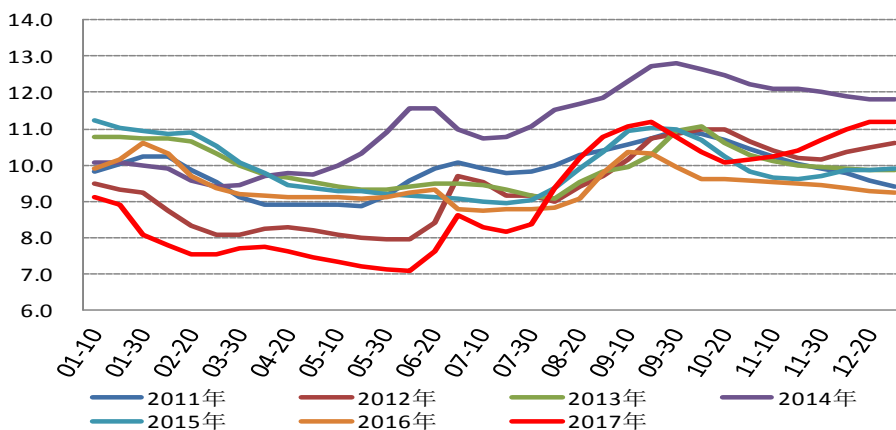
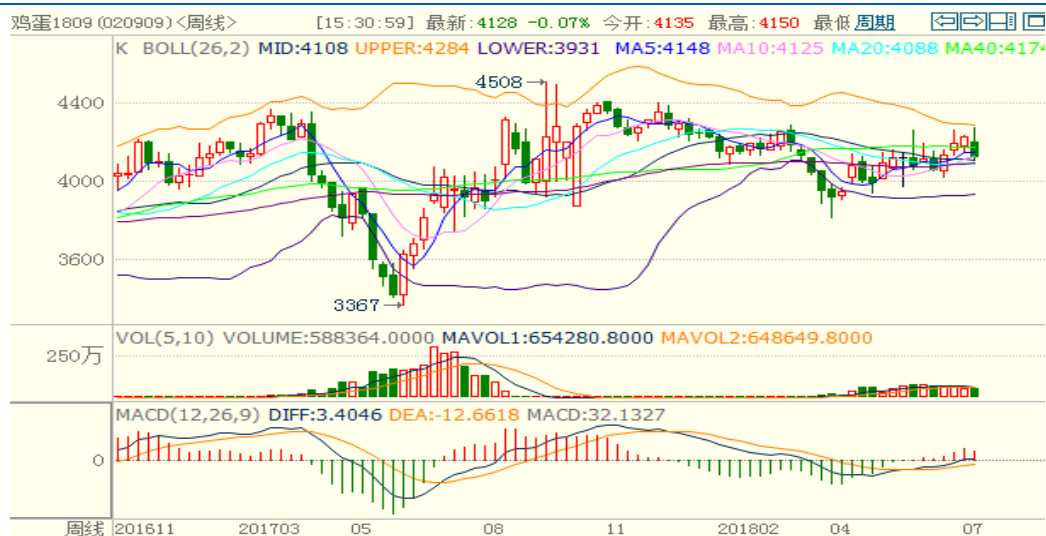


图 10：鸡蛋主力合约走势：



资料来源：博易大师 南华研究

二、场外期权报价

图 11 鸡蛋场外期权报价

客户买入看涨期权		客户买入看跌期权		客户卖出看跌期权		客户卖出看涨期权		2018-7-6 报价产品			
		百分比		百分比		百分比		鸡蛋			
4128	1 month	4128	1 month	4128	1 month	4128	1 month	报价单位：元/500千克 最小下单：49手			
4170	124.00	3.00%	4090	124.88	3.01%	4090	49.74	1.20%	4170	48.35	1.17%
4210	107.48	2.60%	4050	106.81	2.58%	4050	34.83	0.84%	4210	34.09	0.83%
4250	92.23	2.24%	4010	90.50	2.18%	4010	23.16	0.56%	4250	23.48	0.57%
4290	79.00	1.92%	3970	75.93	1.83%	3970	15.02	0.36%	4290	15.65	0.38%
4330	67.27	1.64%	3930	63.05	1.52%	3930	9.08	0.22%	4330	10.09	0.25%
4128	143.20	3.47%	4128	143.20	3.47%	4128	66.83	1.62%	4128	66.85	1.62%

JD1809.DCE
到期日：2018-8-6
当前价格
4128

资料来源：南华资本

以上内容由南华期货农产品研究中心提供。

南华期货农产品研究中心位于中国东北，致力于农产品产业链品种的研究，并以此为基础联合农产品产业链的优秀投研人员，组建了农业风险管理研究中心，利用期现结合、金融衍生品等金融手段服务客户、规避风险、促进进行农产品产业发展。创建了“渤海油轮”、“农产品考察”、“保险+期货+基差采购”和“国产大豆高端论坛”等南华期货知名品牌。

同时南华期货农产品研发中心整合各方资源以及公司 24 小时不间断全球金融供应商的优势，积极满足客户服务的需要，针对黑色、有色、贵金属、化工、金融及全部期货交易品种，为客户提供特色的服务。南华农产品研究中心愿真诚与您合作、实现共赢。

农产品研究中心电话：0451-82331166

南华期货分支机构

总部

杭州市西湖大道193号定安名都2、3层
客服热线：400 8888 910

上海分公司

上海市浦东新区芳甸路1155号801、802单元
电话：021-20220312

上海虹桥路营业部

上海市徐汇区虹桥路663号1楼、7楼
电话：021-52586179

上海芳甸路营业部

上海市浦东新区芳甸路1155号8层803、804单元
电话：021-50431979

普宁营业部

广东省普宁市中信华府南向门市东起第3-8间首层至二层
电话：0663-2663855

厦门营业部

厦门市思明区鹭江道96号之二钻石海岸B栋1903单元
电话：0592-2120291

南通营业部

南通市南大街89号（南通总部大厦）六层603、604室
电话：0513-89011168

广州营业部

广州市天河区花城大道68号2008房，2009房
电话：020-38809869

天津营业部

天津市河西区友谊路与平江道交口东南侧大安大厦A座1003
电话：022-28378072

苏州营业部

苏州工业园区苏惠路88号环球财富广场1幢2909室
电话：0512-87660825

汕头营业部

汕头市龙湖区金砂路103号星光华庭商铺112、212号房复式
电话：0754-89980339

太原营业部

太原市迎泽区解放南路2号8层805室
电话：0351-2118001

宁波分公司

宁波市海曙区和义路77号901、902
电话：0574-87280438

余姚营业部

浙江省余姚市城区余姚中国塑料城国际商务中心3幢102室、104室
电话：0574-62509011

永康营业部

浙江省永康市永康总部中心金州大厦一楼
电话：0579-89292777

萧山营业部

杭州市萧山区北干街道金城路438号东南科技研发中心2101室
电话：0571-83869601

绍兴营业部

浙江省绍兴市越城区 昆仑商务中心1幢1单元3101室
电话：0575-85095807

温州营业部

浙江省温州市车站大道2号华盟商务广场1801室
电话：0577-89971808

成都营业部

四川省成都市高新区天府大道北段1700号1栋2单元12层1209号
电话：028-86532609

嘉兴营业部

浙江省嘉兴市融通商务中心3幢1801室
电话：0573-89997820

慈溪营业部

浙江省慈溪市浒山街道开发大道1277号 香格大厦7楼
电话：0574-63925104

宁波营业部

宁波市和义路77号汇金大厦9楼
电话：0574-87274729

台州营业部

台州经济开发区东商务区巨鼎国际商厦203室
电话：0576-88539900

桐乡营业部

浙江省桐乡市梧桐街道凤鸣路 1048 号一层、七层
电话：0573-83378538

重庆营业部

重庆市江北区建新南路 1 号 20-2、20-3
电话：023-62611588

芜湖营业部

芜湖市镜湖区伟星时代金融中心 1002
电话：0553-3880212

舟山营业部

浙江省舟山市定海区临城街道翁山路 555 号交易中心大楼
三层 3232、3233 室
电话：0580-8125381

义乌营业部

浙江省义乌市宾王路 208 号 2 楼
电话：0579-85201116

南昌营业部

江西省南昌市红谷滩新区中央广场 B 区准甲办公楼
1405 室
电话：0791-83828829

北京分公司

北京市西城区宣武门外大街 28 号 2 幢 B803、B805 室
电话：010-63155309

北京营业部

北京市西城区宣武门外大街 28 号 2 幢 B801、B802 室
电话：010-63161286

沈阳营业部

沈阳市沈河区北站路 51 号 15 层 C 室
电话：024-22566699

青岛营业部

青岛市市南区闽江路 2 号 1 单元 2501 室
电话：0532-80798985

大连营业部

辽宁省大连市沙河口区会展路 129 号大连国际金融中心 A 座-大连
期货大厦第 34 层 3401、3410 号
电话：0411-39048000

郑州营业部

郑州市商务外环路 30 号期货大厦 1306 房间
电话：0371-65613227

兰州营业部

兰州市城关区张掖路街道酒泉路 437-451 号 11 层 001 号
电话：0931-8805351

哈尔滨营业部

哈尔滨市香坊区中山路 93 号 801、802、810 室
电话：0451-58896600

深圳分公司

深圳市福田区莲花街道金田路 4028 号荣超经贸中心
2701、2702 室
电话：0755-82577529

深圳营业部

深圳市福田区金田路 4028 号荣超经贸中心 2703、2705 室
电话：0755-82577909

南京分公司

南京市建邺区河西商务中心区 B 地块新地中心二期 808 室
电话：025-86209875

免责声明

本报告中的信息均来源于已公开的资料，尽管我们相信报告中资料来源的可靠性，但我公司对这些信息的准确性及完整性不作任何保证。也不保证我公司所做出的意见和建议不会发生任何的变更，在任何情况下，我公司报告中的信息和所表达的意见和建议以及所载的数据、工具及材料均不能作为您所进行期货买卖的绝对依据。由于报告在编写时融入了该分析师个人的观点和见解以及分析方法，如与南华期货公司发布的其他信息有不一致及有不同的结论，未免发生疑问，本报告所载的观点并不代表了南华期货公司的立场，所以请谨慎参考。我公司不承担因根据本报告所进行期货买卖操作而导致的任何形式的损失。

另外，本报告所载资料、意见及推测只是反映南华期货公司在本报告所载明的日期的判断，可随时修改，毋需提前通知。未经南华期货公司允许批准，本报告内容不得以任何范式传送、复印或派发此报告的材料、内容或复印本予以任何其他人，或投入商业使用。如遵循原文本意的引用、刊发，需注明出处“南华期货公司”，并保留我公司的一切权利。



公司总部地址：杭州西湖大道 193 号定安名都 3 层邮编：31002

全国统一客服热线：400 8888 910

网址：www.nanhua.net